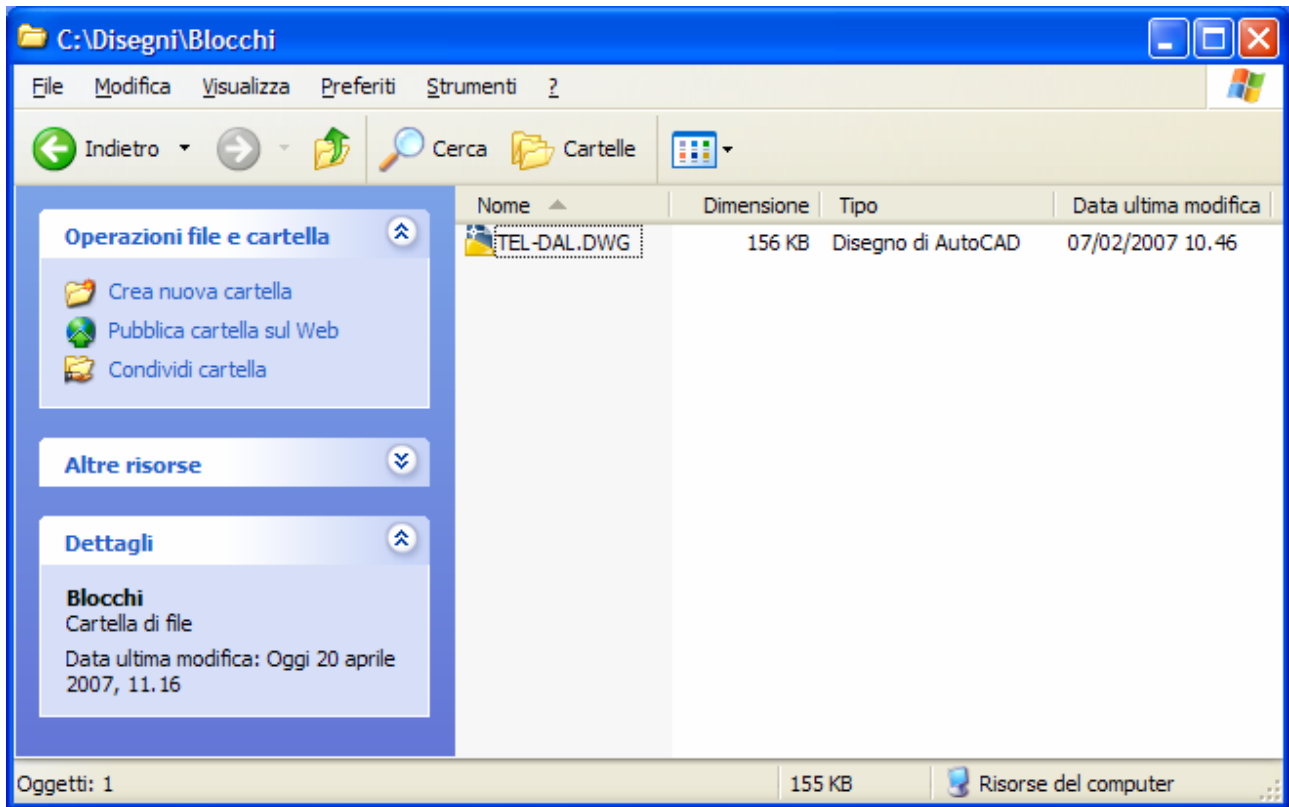


Istruzioni per l'utilizzo dei blocchi per Autocad

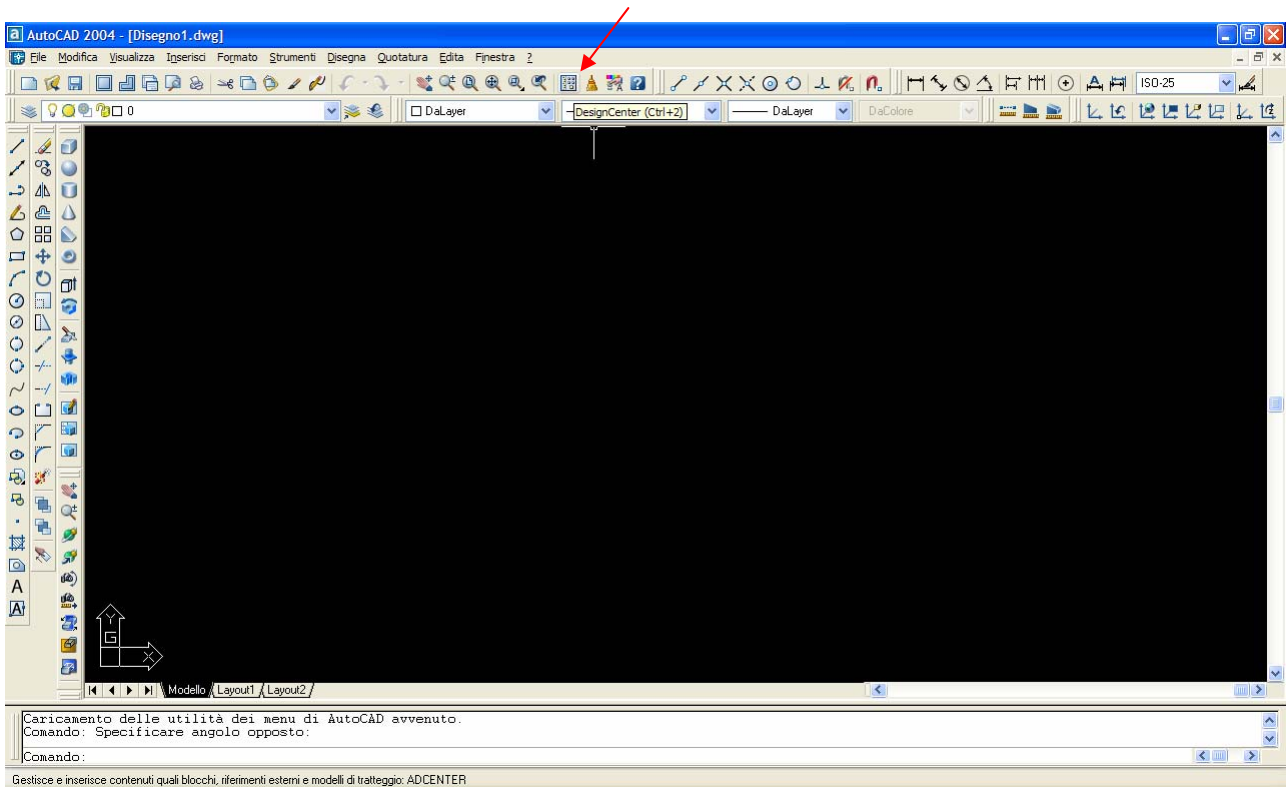
Estrai il file contenuto nell'archivio in una delle cartelle sempre accessibili dal computer su cui solitamente disegni con Autocad. Ad esempio: C:\Disegni\Blocchi



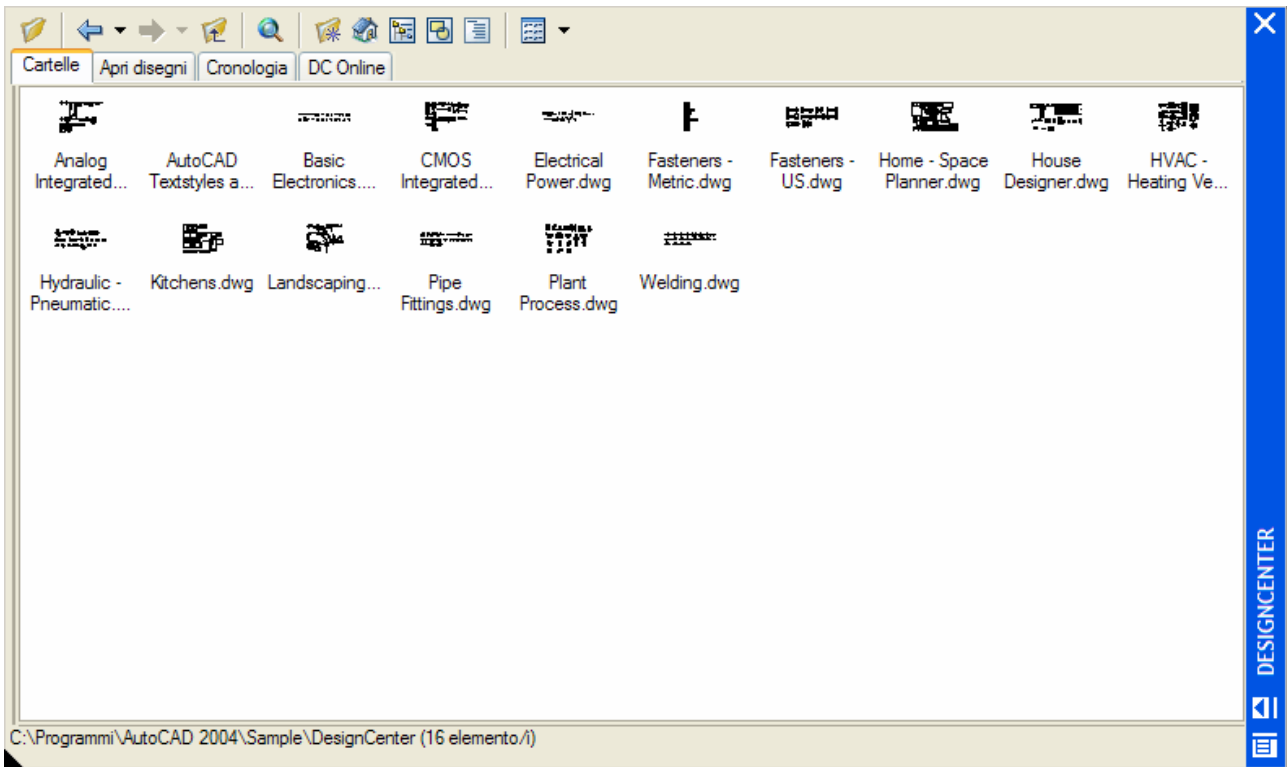
Dopodiché avvia Autocad (versione minima 2000) e apri il disegno in cui vuoi utilizzare i blocchi contenuti nel file "TEL-DAL.DWG".

Per avviare il tool "DesignCenter" puoi usare una delle seguenti tre opzioni:

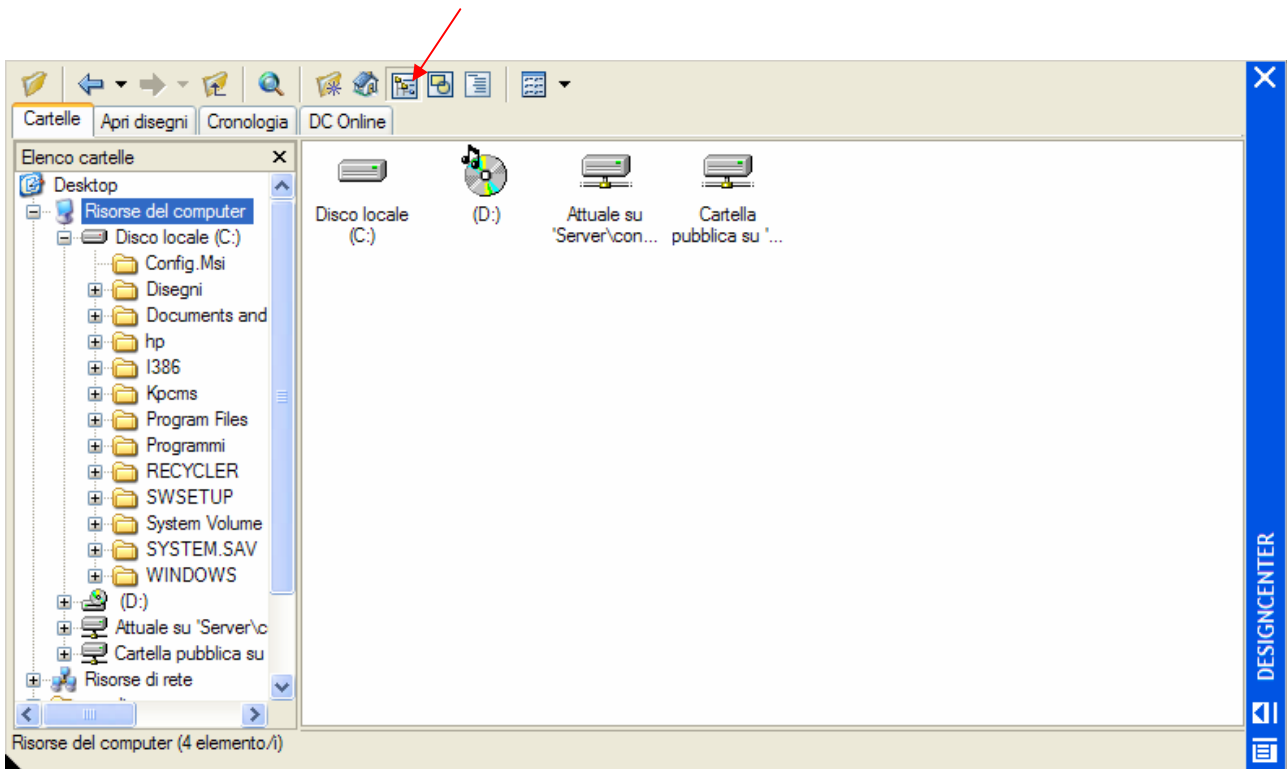
- selezionare dal menù a tendina "Strumenti" e poi "DesignCenter";
- premere insieme i tasti "Ctrl" e "F2"
- cliccare con il mouse sull'icona indicata qui sotto.



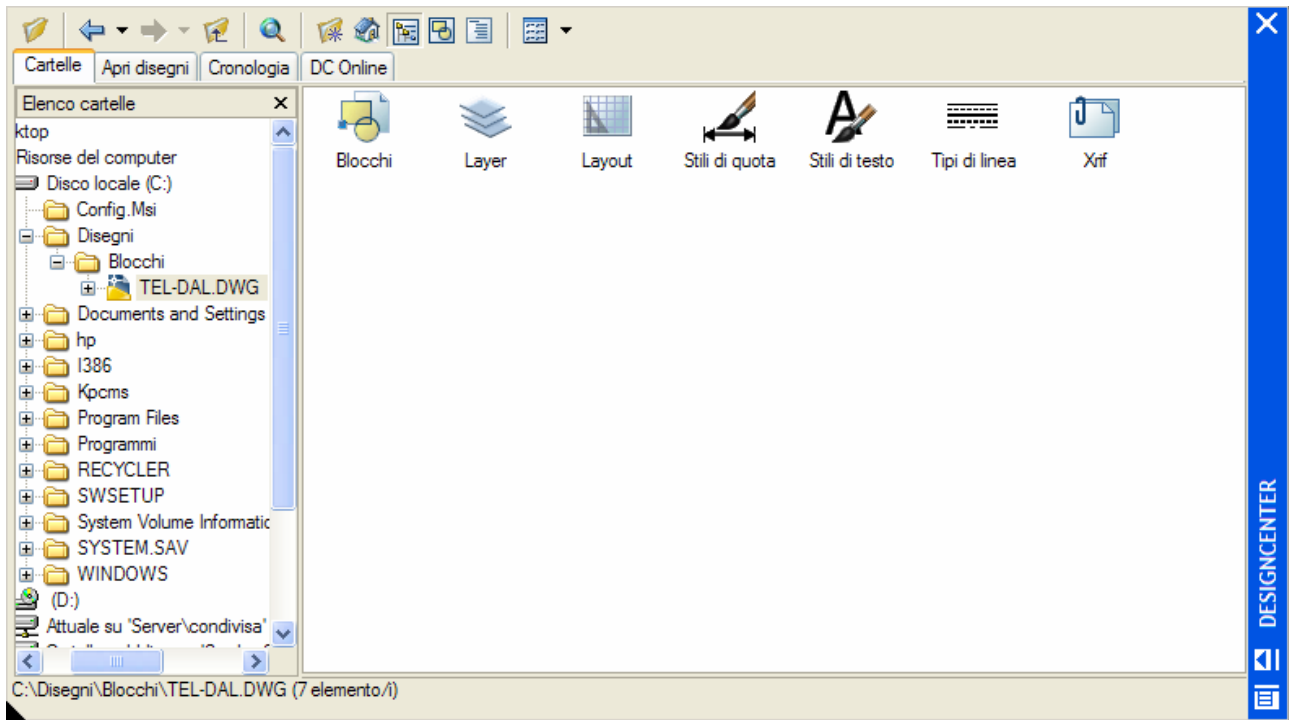
Apparirà la seguente finestra:



Clicca sull'icona indicata per far apparire l'elenco delle cartelle disponibili:



Posizionati nella cartella dove hai salvato i blocchi da utilizzare, cliccando indifferentemente nel riquadro posto a sinistra o a destra della finestra. Continuando a cliccare sul file appariranno gli oggetti inseribili nel tuo disegno.



Clicca su "Blocchi", fai doppio click sul blocco che ti interessa e il gioco è fatto.

Consigli utili:

- tutti i blocchi sono stati realizzati per coloro che disegnano in cm ovvero per i disegni che utilizzano la seguente equivalenza: 1 unità disegno = 1 cm;
- i blocchi sono disegnati in cm (per Autocad 2007);
- alcuni colori dipendono dai layer di appartenenza del blocco, altri sono stati attribuiti in maniera assoluta; per avere una perfetta resa in fase di stampa utilizza la tabella spessori/colori che si trova all'interno di ogni file scaricato, aprendolo direttamente.

